

## Administrador de citas y referencias bibliográficas

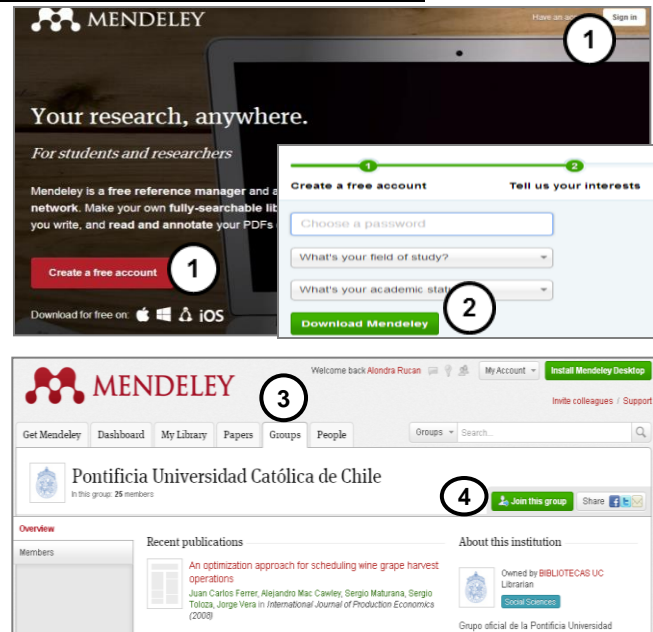
Mendeley es un recurso libre en Internet. Servicio de administración de referencias y red social académica con el cual podrá reunir, organizar y compartir referencias bibliográficas con otros investigadores y estar al tanto de las últimas tendencias en su área a nivel mundial.

🔗 Ingrese al web Bibliotecas UC → Servicios → Administre sus referencias bibliográficas: “Mendeley”

🔗 O ingrese directamente a <http://www.mendeley.com>

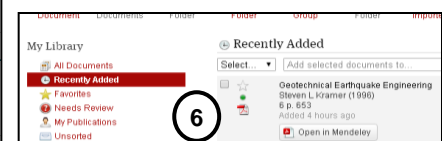
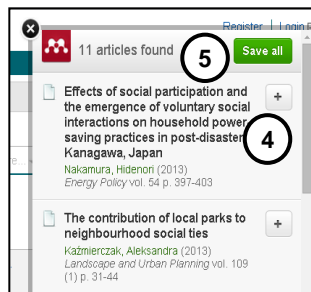
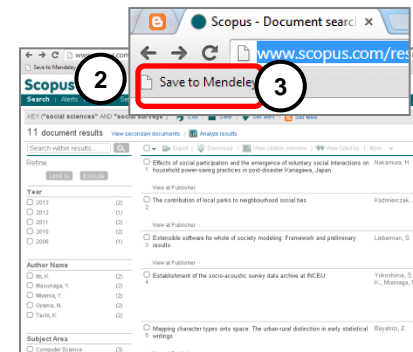
## Regístrese e instale Mendeley

1. Cree su cuenta seleccionando “Create a free account”, ingrese los datos solicitados y su correo UC para tener acceso a la **Cuenta Premium UC** en Mendeley (ver punto 4).
2. Presione en “Download Mendeley” y siga las instrucciones para instalar Mendeley Desktop. (Versión de escritorio).
3. Una vez creada la cuenta con su correo UC, seleccione *Groups* y busque Pontificia Universidad Católica de Chile.
4. Presione *Join this group* para ser miembro del grupo UC y así acceder a la **Cuenta Premium UC** con 5 GB de capacidad de almacenamiento personal, 20 GB de espacio compartido y la creación de grupos ilimitados, con un límite de 25 miembros cada uno.




## Importe referencias usando Mendeley Web

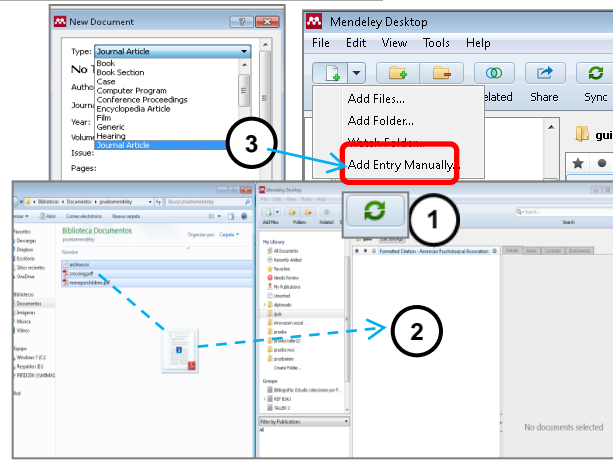
1. Ingrese a *My Library* y seleccione el ícono *Web Importer*, luego arrastre el botón “Save to Mendeley” a la barra de marcadores o favoritos de su navegador.
2. Busque información en alguna base de datos, por ejemplo Scopus. (<http://bibliotecas.uc.cl> → Bases de datos → Scopus)
3. Presione *Save to Mendeley* para importar resultados de su búsqueda a este gestor.
4. Seleccione los artículos que desea enviar al gestor cliqueando en el botón **+** o,
5. Haga click en **Save all** si necesita enviar todos los resultados a Mendeley.
6. Visualice las referencias enviadas en la pestaña *My Library* → *Recently Added*



## Administrador de citas y referencias bibliográficas

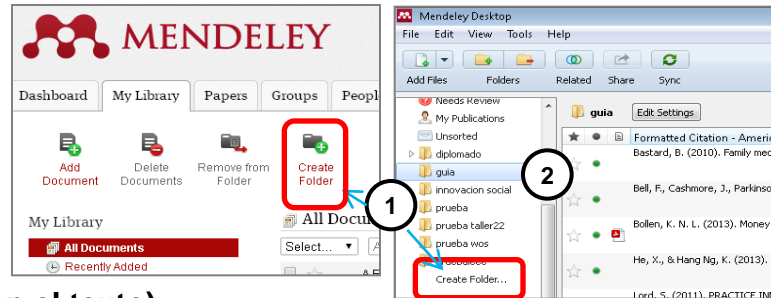
### Importe archivos en Mendeley Desktop

1. Ingrese a Mendeley Desktop y presione el botón  para sincronizar ambas versiones. **Importante:** Realice la sincronización, cada vez que incorpore una nueva referencia tanto a Mendeley Desktop como Web.
2. Utilice **Add Files** para incorporar sus archivos (.PDF, .DOC, .RIS, .BIBTEX u otros) a Mendeley Desktop, o bien, posicione en una carpeta de My Library y arrástrelos a la columna central.
3. Ingrese manualmente referencias de materiales impresos que esté consultando. **Importante:** Seleccione el tipo de documento que corresponda dentro de las opciones señaladas.



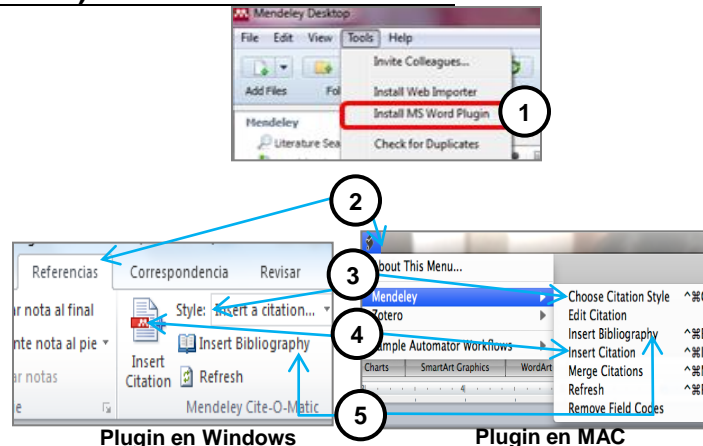
### Cree carpetas para organizar sus referencias

1. Haga clic en **Create Folder** y asigne un nombre a la carpeta creada. Puede crear carpetas tanto en Mendeley Web (pestaña *My Library*) como en Mendeley Desktop.
2. Seleccione el o los registros y arrástrelos hasta la carpeta de su interés.



### Descargue Mendeley Cite-O-Matic (citas en el texto)

1. Abra Mendeley Desktop y en la pestaña "Tools" de la barra del menú, haga clic sobre "Install MS Word Plugin". Esta aplicación es compatible con Microsoft Word, LibreOffice y Bibtex.
2. Visualice la incorporación del plugin en algún procesador de texto. *Por ejemplo, en Microsoft Word revise el menú Referencias si su equipo es Windows.*
3. Seleccione "Style" para indicar la norma de citación que utilizará (APA, Vancouver, etc.),
4. Escriba un documento y comience a incorporar las citas, para ello haga click en "Insert Citation".
5. Agregue su bibliografía, al final de su trabajo, presionando "Insert Bibliography".



### \*Sugerencias

1. Para más información consulte el Manual de Mendeley.  
(En: *Web Bibliotecas UC* → *Servicios en línea* → *Administre sus referencias bibliográficas*)
2. Para iPad o iPhone, descargue desde [iTunes](#).

Si necesita más ayuda, **solicítela a la bibliotecóloga:**  
Romina Torres ☎ 23542562 o ✉ [rtorree@uc.cl](mailto:rtorree@uc.cl)

Esta guía de uso está bajo una licencia [Creative Commons Atribución-No Comercial-Sin Derivadas 2.0 Chile License](#)

